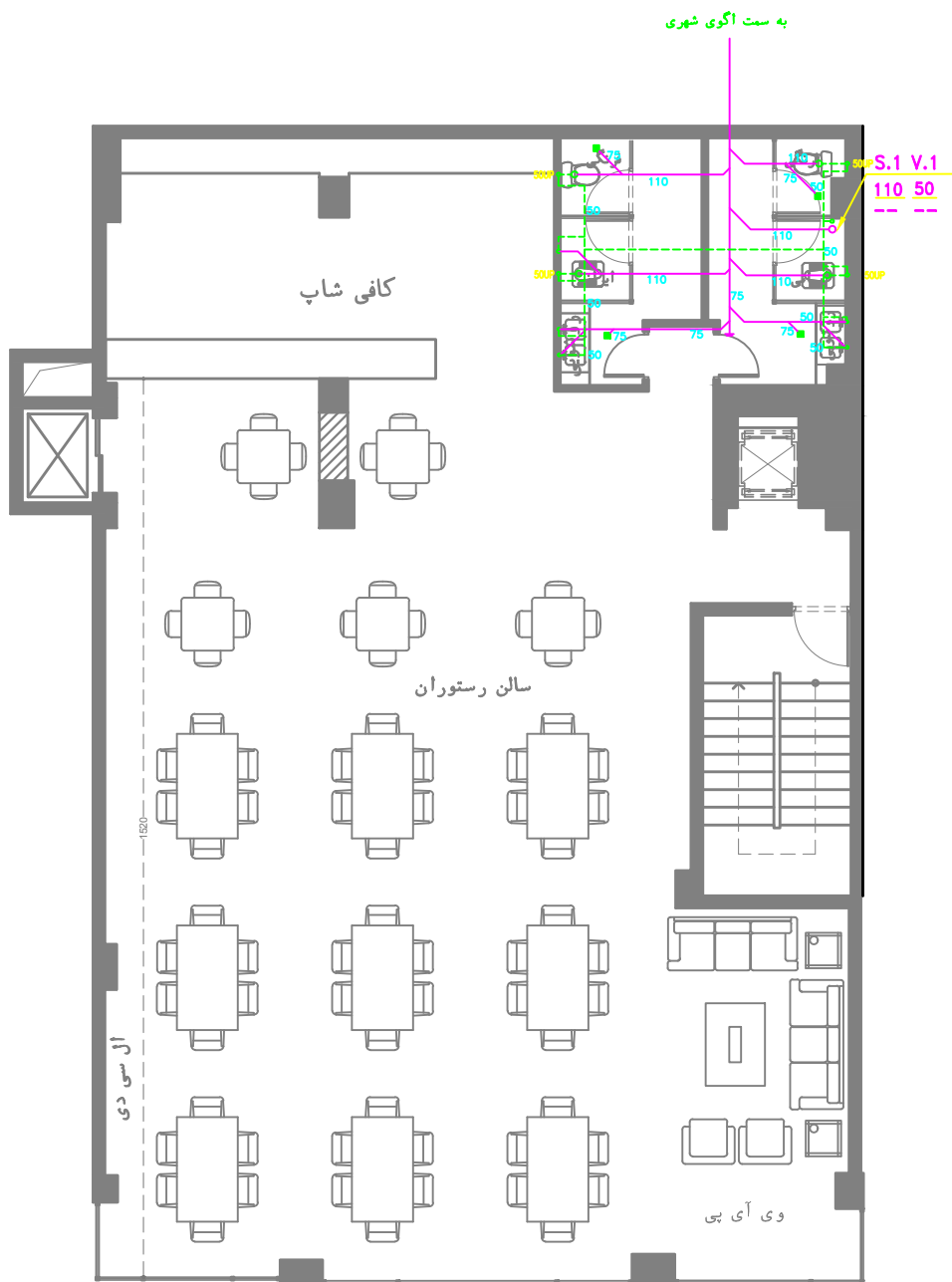


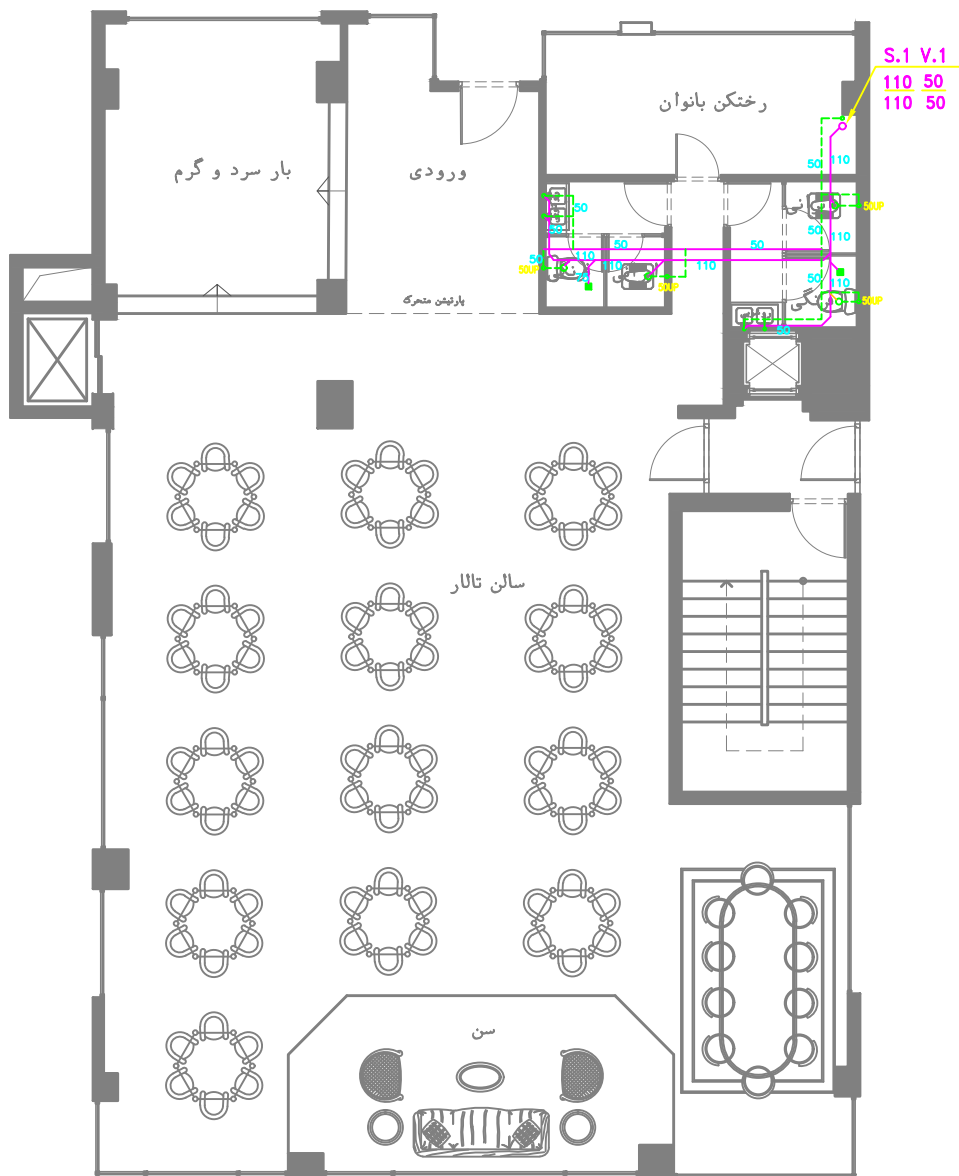
پلان زیرزمین

PROJECT TITLE: دانشگاه علوم پزشکی تهران		ساختن رفاهی وزارت بهداشت	
DATE: 1394	TIME: 12:00	ORDERED BY:	



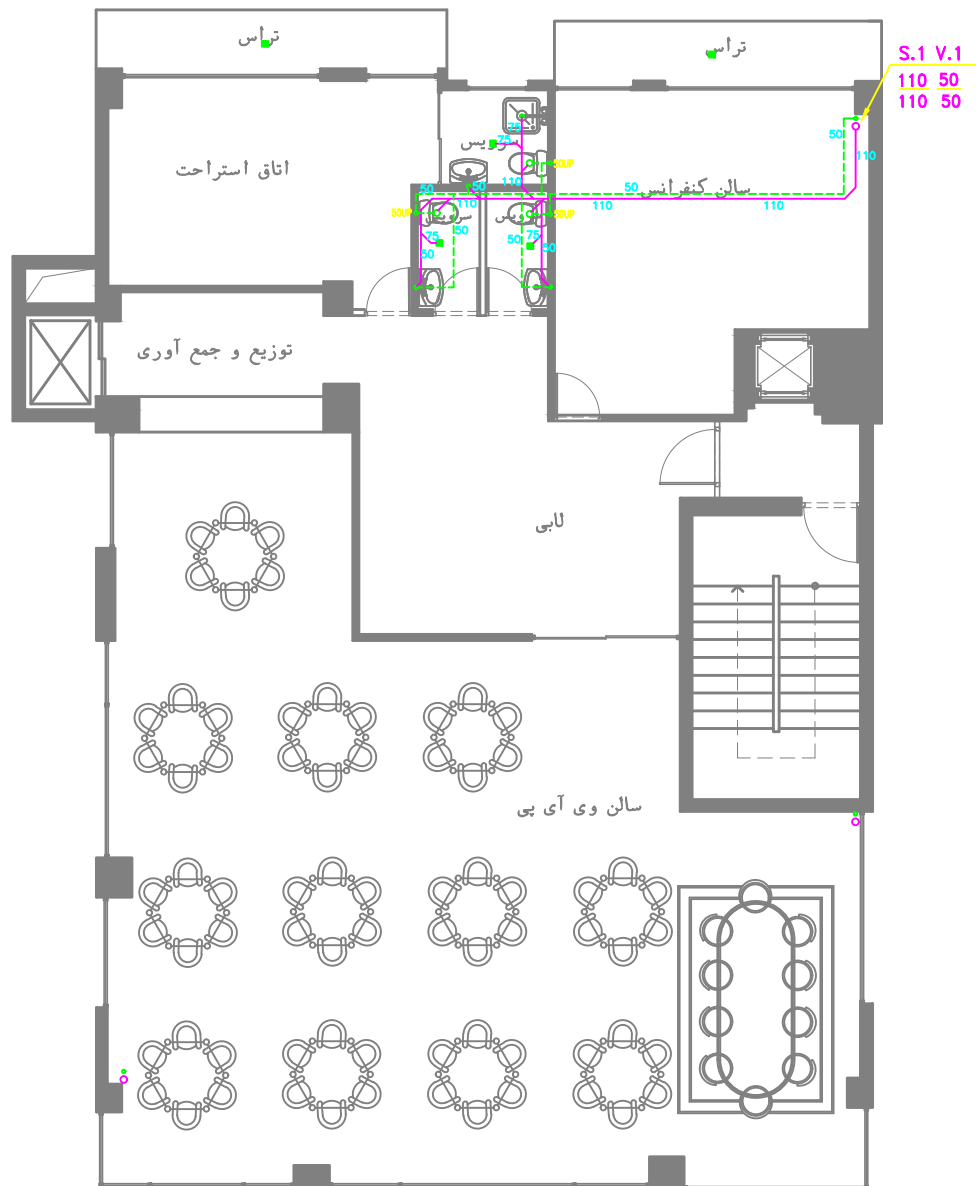
پلان پیلوت

دانشگاه علوم پزشکی تهران			
PROJECT TITLE:		تیمان رفاهی وزارت بهداشت	
تاریخ	اسم	تاریخ	اسم
DATE	SIGN	DATE	SIGN
ORDERED BY:			



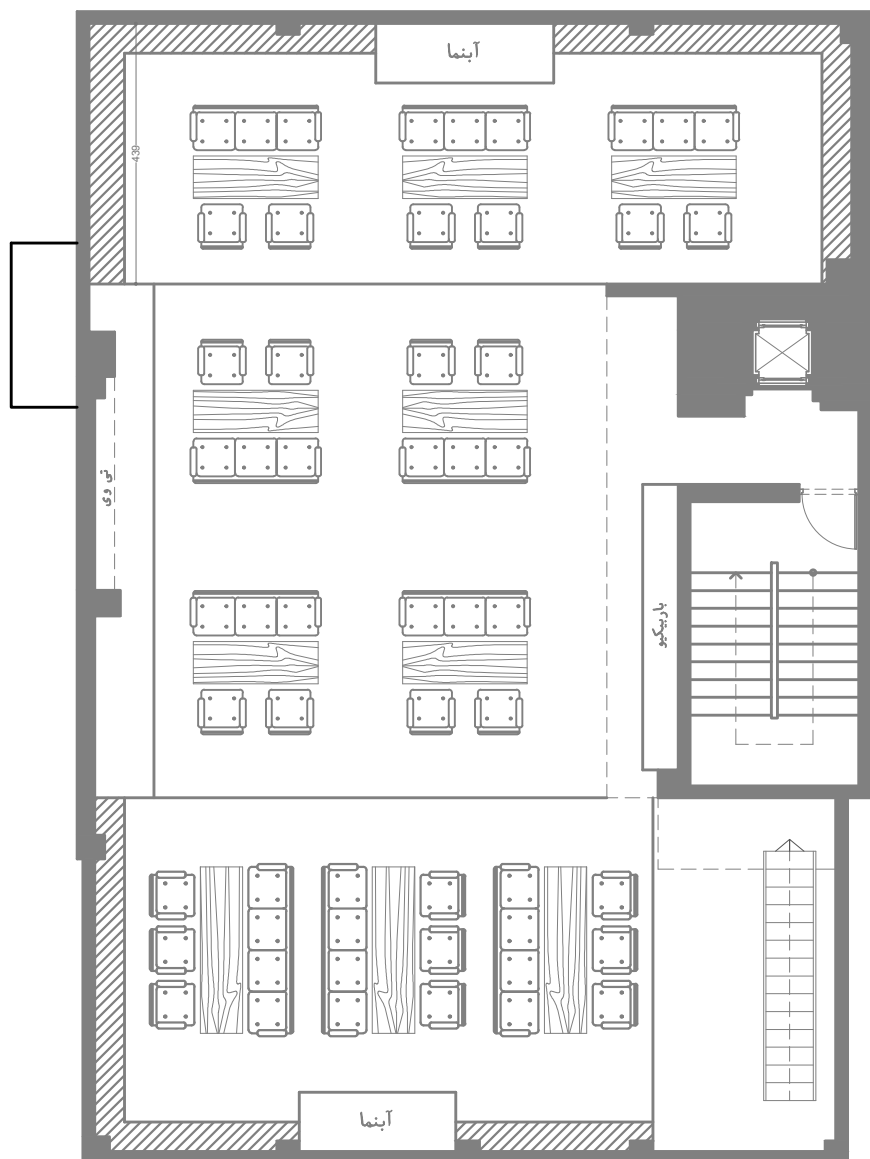
پلان طبقه اول

PROJECT TITLE: دانشگاه علوم پزشکی تهران		ساختمان رفاهی وزارت بهداشت	
DATE	تاریخ	ORDERED BY:	تأسیسات
SHEET	شماره		




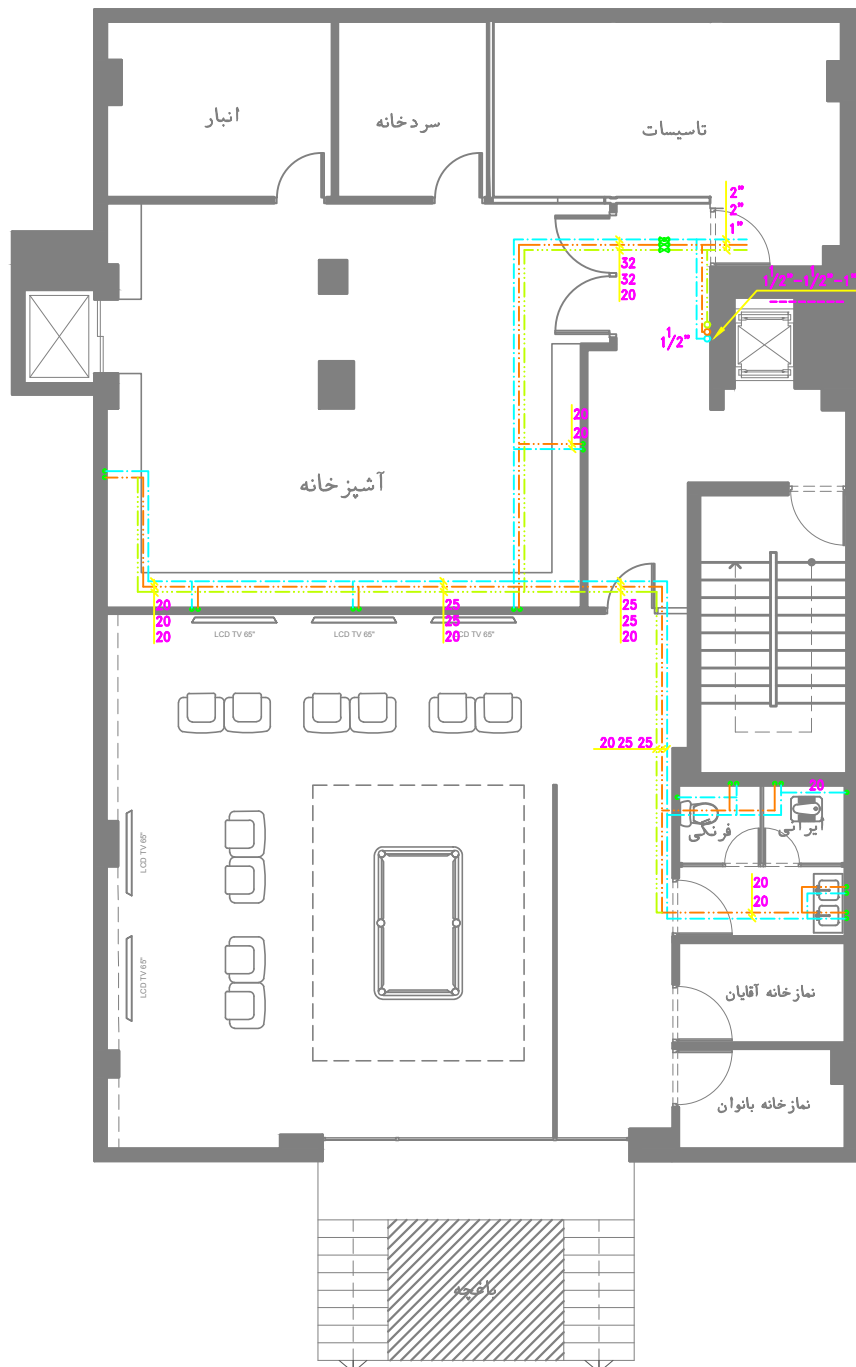
پلان طبقه دوم

PROJECT TITLE: دانشگاه علوم پزشکی تهران		ساختمان رفاهی وزارت بهداشت	
DATE:	SIGN:	ORDERED BY:	



پلان بام

PROJECT TITLE: دانشگاه علوم پزشکی تهران		
SAKHMAN RFAHI WZART BEHDAST		
DATE	SIGN	ORDERED BY:



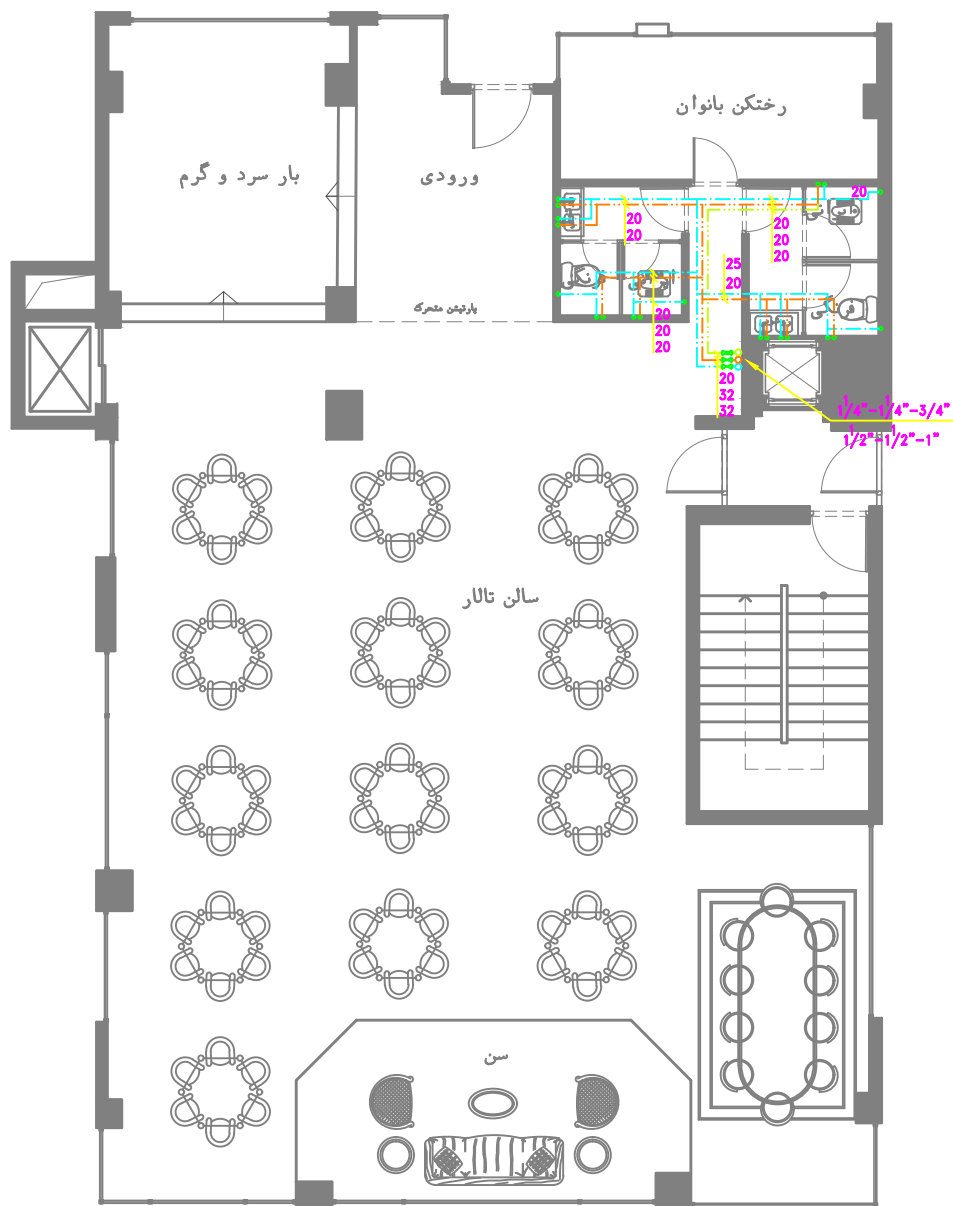
پلان زیرزمین

PROJECT TITLE: دانشگاه علوم پزشکی تهران		ساختمان رفاهی وزارت بهداشت	
DATE: 1398	BY: 1398	ORDERED BY:	



<div style="text-align: right;">دانشگاه علوم پزشکی تهران</div>					
PROJECT TITLE:					
		FORM NO.			
		REVISED			
تاریخ		مستند			
DATE	SIGN	ORDERED BY:			

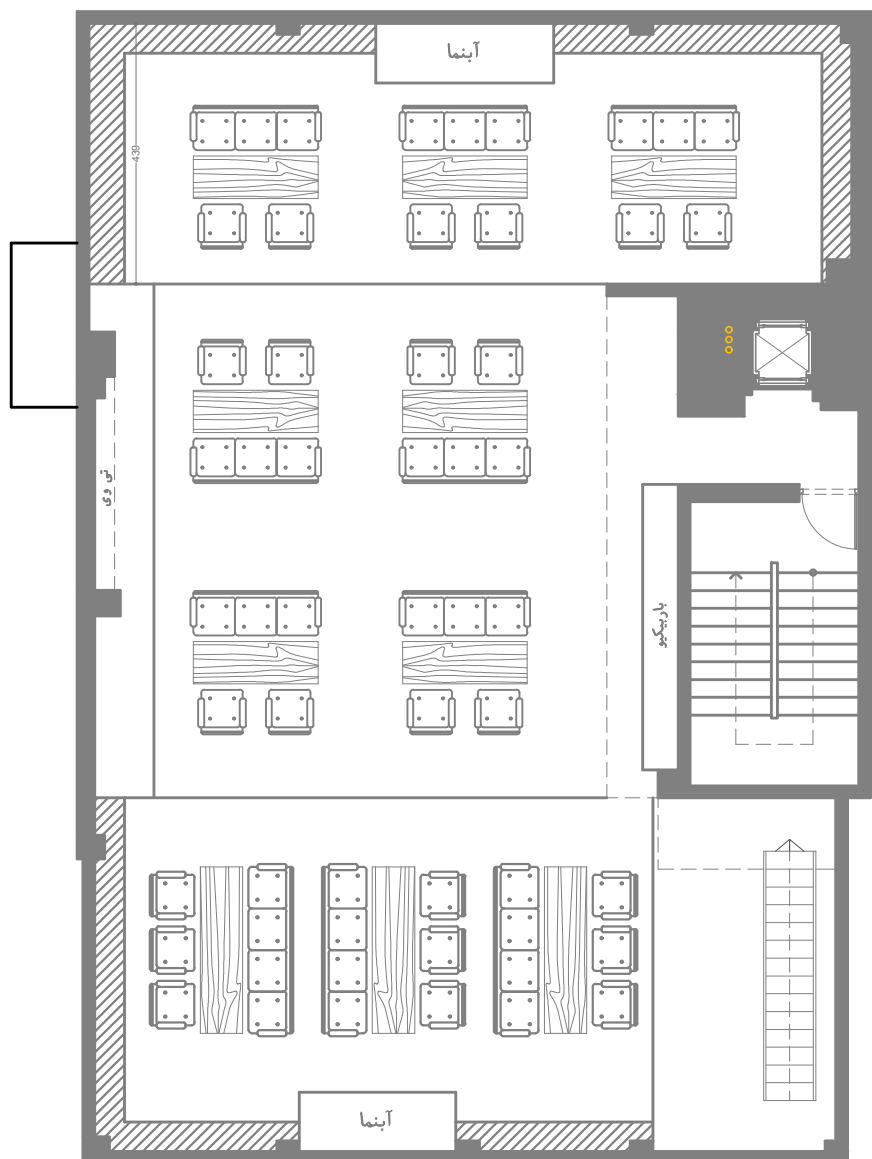





پلان طبقه اول

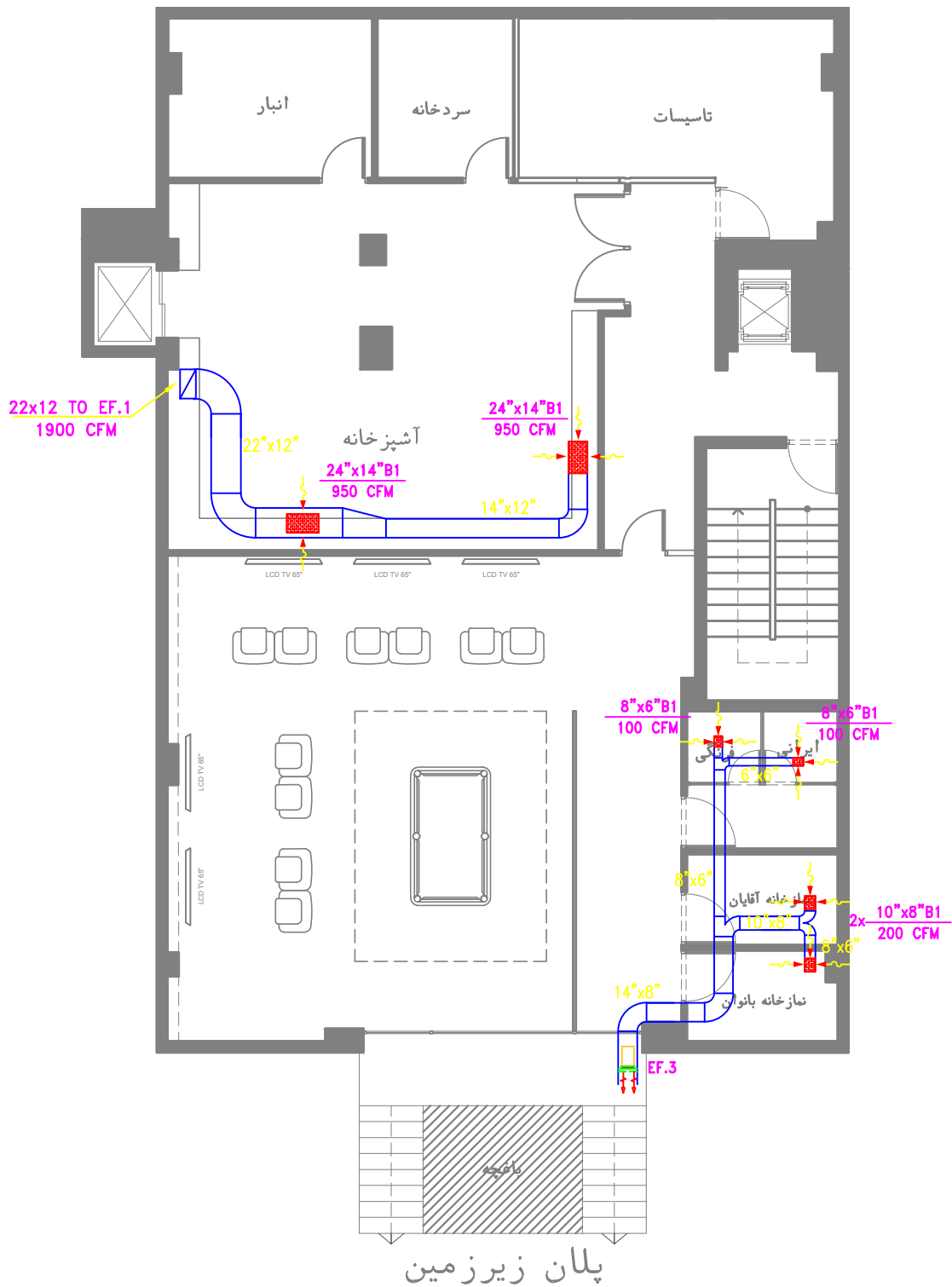
PROJECT TITLE:		دانشگاه علوم پزشکی تهران	
DATE	SIGN	امضاء	تاریخ
ORDERED BY:		ان رفاهی وزارت بهداشت	





پلان بام

PROJECT TITLE: دانشگاه علوم پزشکی تهران		
SAKHMAN RFAHI WZART BEHDAST		
DATE: تاریخ	SIGN: امضا	ORDERED BY:

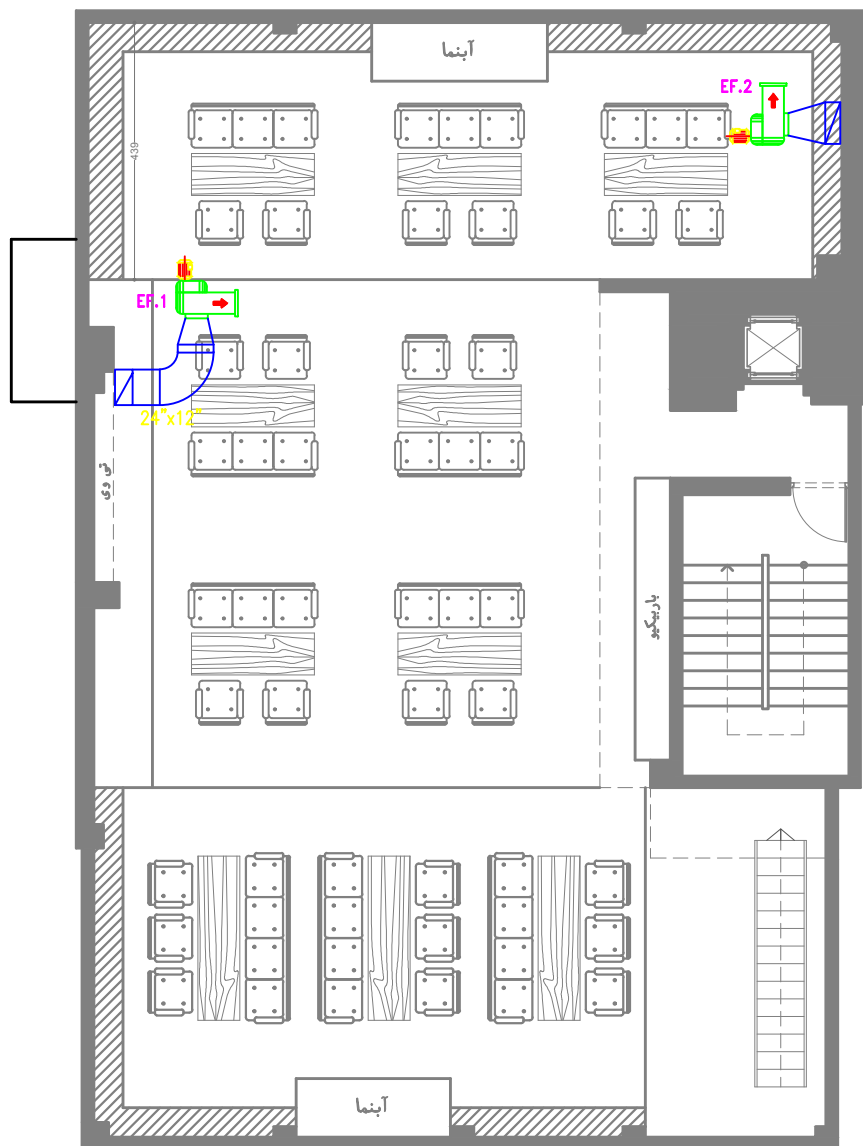


PROJECT TITLE: دانشگاه علوم پزشکی تهران		ساختمان رفاهی وزارت بهداشت	
DATE	SIGN	DATE	SIGN
تاریخ	امضاء	تاریخ	امضاء
ORDERED BY:		ORDERED BY:	
تایید کننده		تایید کننده	
تایید کننده		تایید کننده	
تایید کننده		تایید کننده	



<div style="text-align: right;">  <h2 style="margin: 0;">دانشگاه علوم پزشکی تهران</h2> </div>	
PROJECT TITLE:	<div style="text-align: right;"> <p>نام پروژه: _____</p> <p>PROJ. NO: _____</p> <p>نام بیمار: _____</p> <p>EMR NO: _____</p> </div>
DATE:	<div style="text-align: right;"> <p>تاریخ: _____</p> <p>امضاء: _____</p> </div>
SIGN:	<div style="text-align: right;"> <p>_____</p> <p>ORDERED BY:</p> </div>



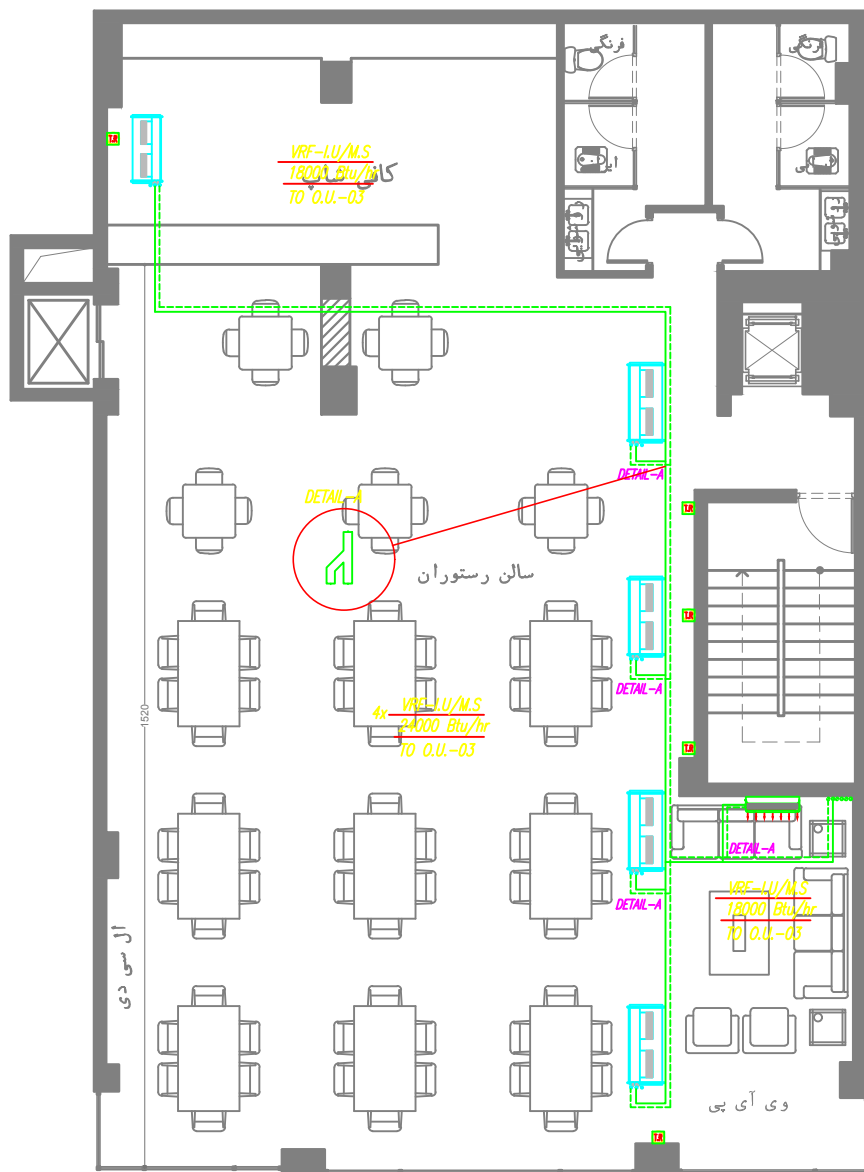


پلان بام

PROJECT TITLE: دانشگاه علوم پزشکی تهران		ساختمان رفاهی وزارت بهداشت	
DATE	21/01/1394	ORDERED BY:	
DATE	21/01/1394	ORDERED BY:	
DATE	21/01/1394	ORDERED BY:	
DATE	21/01/1394	ORDERED BY:	



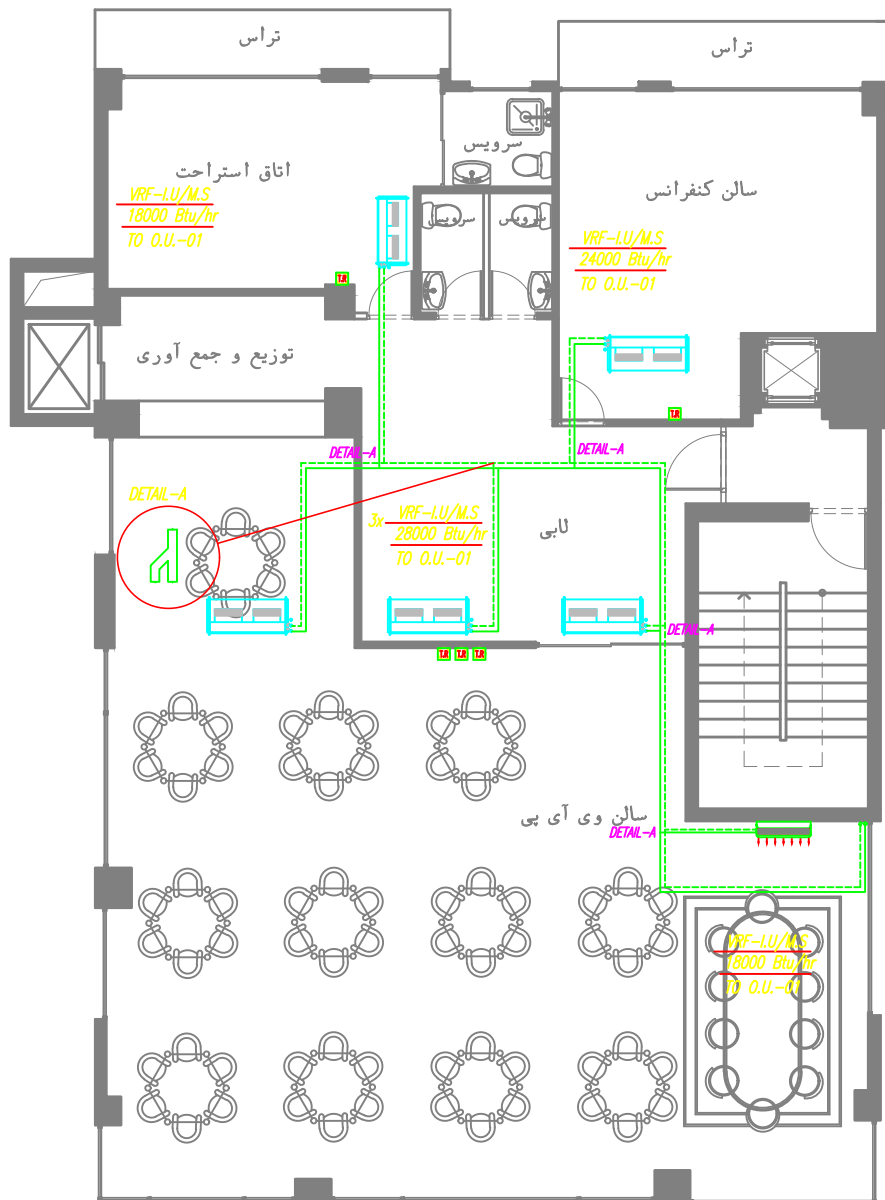




پلان پیلوت

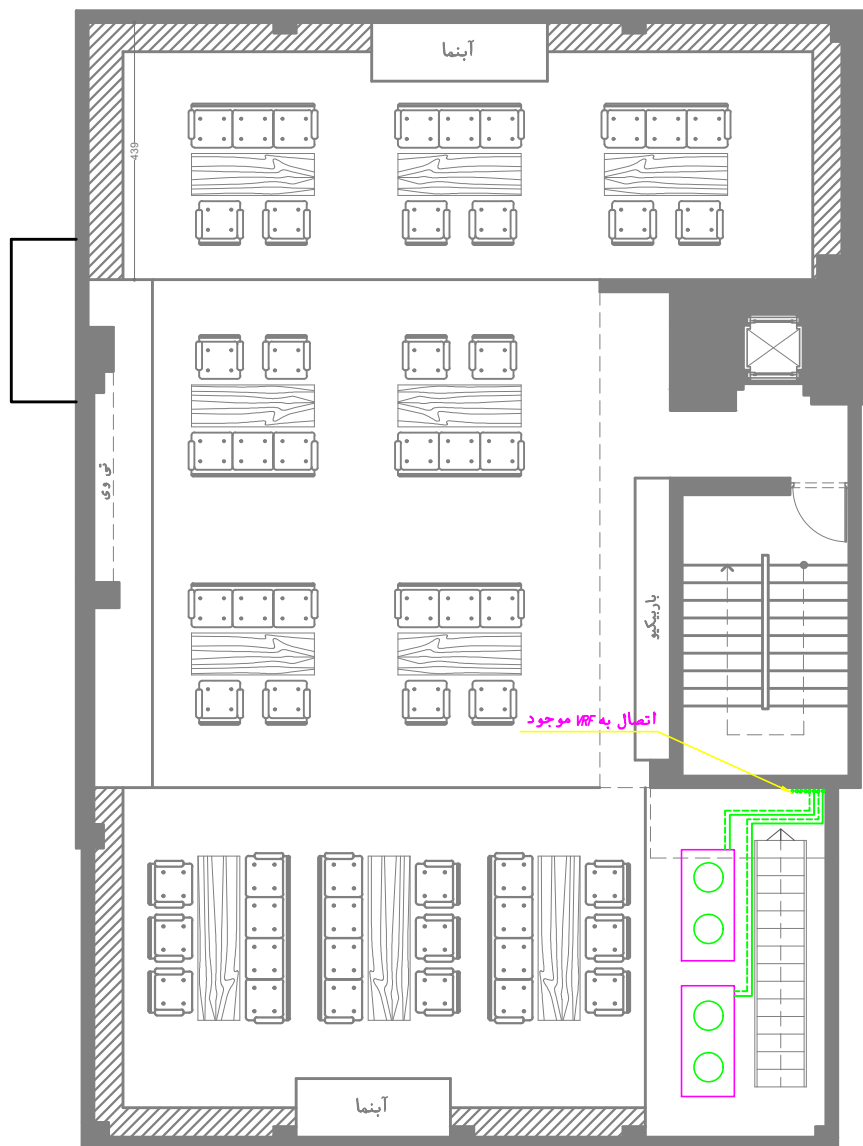
PROJECT TITLE: دانشگاه علوم پزشکی تهران		ساختمان رفاهی وزارت بهداشت	
DATE	SIGN	ORDERED BY:	





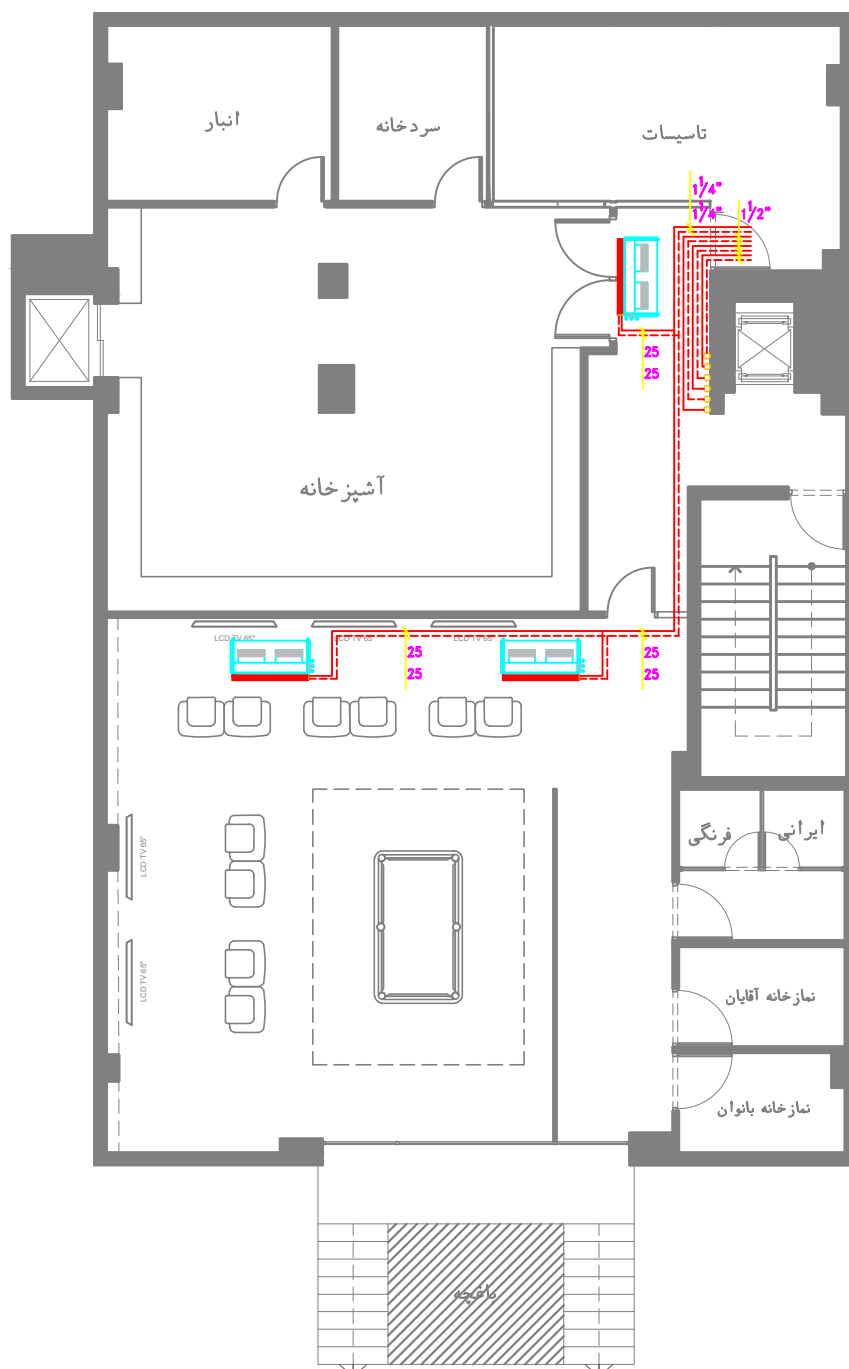
پلان طبقه دوم

PROJECT TITLE:		دانشگاه علوم پزشکی تهران	
DATE	SIGN	ORDERED BY:	ساختمان رفاهی وزارت بهداشت



پلان بام


PROJECT TITLE: دانشگاه علوم پزشکی تهران		ساختمان رفاهی وزارت بهداشت	
DATE	تاریخ	ORDERED BY:	فرمانده
SIGN	امضاء		



PROJECT TITLE: دانشگاه علوم پزشکی تهران		ساختن رفاهی وزارت بهداشت	
DATE	2104	ORDERED BY:	



<b>دانشگاه علوم پزشکی تهران</b>					
<b>PROJECT TITLE:</b>					
<b>تاریخ</b>	<b>شماره</b>	<b>مان رفاهی وزارت بهداشت</b>			
<b>DATE</b>	<b>SIGN</b>	<b>ORDERED BY:</b>			

<b>PROJECT TITLE:</b>		<b>دانشگاه علوم پزشکی تهران</b>	
<b>تاریخ</b>	<b>شماره</b>	<b>PROJNO.</b>	<b>ساختمان رفاهی وزارت بهداشت</b>
<b>DATE</b>	<b>SIGN</b>	<b>PROJNAME</b>	
		<b>نام پروژه</b>	
		<b>ORDERED BY:</b>	

<div> <div>  <div> <div>دانشگاه علوم پزشکی تهران</div> <div>PROJECT TITLE:</div> </div> </div> </div>		<div> <div> <div>ساختن رفاهی وزارت بهداشت</div> <div>ORDERED BY:</div> </div> </div>	
<div> <div> <div>نام پروژه</div> <div>PROJECT ID:</div> </div> </div>	<div> <div> <div>نام بیمار</div> <div>PATIENT ID:</div> </div> </div>	<div> <div> <div>نام پزشک</div> <div>ORDERED BY:</div> </div> </div>	
<div> <div> <div>تاریخ</div> <div>DATE:</div> </div> </div>	<div> <div> <div>امضاء</div> <div>SIGN:</div> </div> </div>	<div> <div> <div>نام بیمار</div> <div>PATIENT ID:</div> </div> </div>	



CAST IRON BOILER													
UNIT NO.	CAPACITY boal/hr. (each)	QTY	RECOMMENDED MODEL	WORKING PRESSURE BAR	L. Cm.	W. Cm.	H. Cm.	DUAL FUEL BURNER					REMARKS
								GAS m³/hr.	LIGHT OIL Kg/hr	MOTOR POWER	ELECTRICAL SUPPLY	QTY	
1	202100	1	SIMILAR ( SUPER400-0 ) PACKMAN OR EQ.	10	130	63	78	22	—	650 W	-----	1	SIMILAR (DFO) of IRAN RADIATOR

CIRCULATING PUMP SCHEDULE										
PUMP NO.	SERVICE TO :	FLOW RATE (m <sup>3</sup> /hr.)	HEAD H.P.M.	POWER H.P.	REV. R.P.M.	NET TEMP. F	CURRENT V/PH/HS	QTY	RECOMMENDED MODEL	REMARKS
1 - 2	H.V. CIRCULATING SYSTEM	40	9	1	1400	200	220/1/50	2	SIMILAR 2" AS BILAS-PUMP MODEL	ONE IS STANDBY
3 - 4	H.V.C.C. CIRCULATING SYSTEM	10	4.5	1/2	1400	200	220/1/50	2	SIMILAR 1 1/2" AS BILAS-PUMP MODEL	ONE IS STANDBY
5	RETURN HOT WATER	7	6	1/2	1400	200	220/1/50	1	SIMILAR 1 1/2" AS BILAS-PUMP MODEL	

BOOSTER PUMP'S SCHEDULE										
PUMP NO.	SERVICE TO :	FLOW RATE (m <sup>3</sup> /hr.)	HEAD H.P.M.	POWER H.P.	MAX TEMP. F	REV. R.P.M.	CURRENT V/PH/HS	QTY	RECOMMENDED MODEL	REMARKS
1 - 2	FIRE FIGHTING MAIN PUMP	50	55	10	100	2500	220/3/50	2	SIMILAR 40-200 0-200 mm. PORTFRAIT CO.	پمپ موتور از نوع دور تند باید با پمپ دیگری و کنترل موتور پمپ کنتر هانی از نوع سرعت تند انتخاب می گردد (DFO یا HSL)
3	FIRE FIGHTING Jockey PUMP	2.5	25	5.5	100	2500	220/3/50	1	SIMILAR 32-100 0-100 mm. PORTFRAIT CO.	ONE IS STANDBY
4 - 5	H.V. PRESSURE SYS. (LAV PRESSURE ZONE)	6	50	4	100	2500	220/3/50	2	SIMILAR 32-100 200 0-100 mm. PORTFRAIT CO.	پمپ موتور از نوع دور تند باید با پمپ دیگری و کنترل موتور کنترل پمپ جاک (DFO یا HSL)

MECH.ROOM EXHAUST FAN SCHEDULE										
شماره	نوع	موتور استفاده	نوع	اتصال موتور به پروانه	شمار هوا CFM	توان مکانیک HP	توان الکتریکی KW	سرعت RPM	حداکثر ضخامت پرته	حداکثر دما (درجه سانتیگراد)
1-2	محور عمودی	1000 وات	محور عمودی	محور عمودی	300	0.5	0.5	50-1-500	—	پله

EXP. TANK SCHEDULE			
UNIT NO.	SERVICE TO	CAPACITY LT.	WALL THICKNESS mm
1	H.V. SYS.	200	4

* MULTI V TROPICAL OUTDOOR UNIT											جدول مشخصات یونیت های خارجی VRF			
MARK	RECOMMENDED MODEL	TYPE	Nominal Capacity (kW)	MAX POWER (kW)	QTY	COOLING CAPACITY		HEATING CAPACITY		COMPRESSOR	REFRIGERANT			
						Btu/h	kW	Btu/h	kW	TYPE				
OAC-1	HAIER	AV14IMVUSA	12	21	4	---	40	---	45	Hermetically Sealed Scroll	R410A/ FVC68D(PVE)			

جدول مشخصات یونیت های داخلی VRF														
MARK	Similarly MODEL	TYPE	QTY	Nominal Capacity Btu/h	COOLING CAPACITY		HEATING CAPACITY		FAN		POWER INPUT (W)		POWER	WEIGHT (kg)
					Btu/h	kW	Btu/h	kW	TYPE	AIR FLOW(m³/min)	(H/M/L)	φ/V/Hz	BODY	
IAC-1	HAIER	Celing	1	12000	12000	-	12900	-	SiroccoFan	1200	41/34/29	1/220-240/50, 1/220/60	23	
IAC-2	HAIER	Celing	3	18000	18000	-	19000	-	SiroccoFan	1200	80/52/43	1/220-240/50, 1/220/60	25	
IAC-3	HAIER	Celing	11	24000	24000	-	25500	-	SiroccoFan	1200	101/91/49	1/220-240/50, 1/220/60	29	
IAC-4	HAIER	Celing	4	28000	28000	-	32000	-	SiroccoFan	1900	123/81/57	1/220-240/50, 1/220/60	38	
IAC-5	HAIER	Wall Mounted	3	18000	18000	-	20500	-	SiroccoFan	—	—	1/220-240/50, 1/220/60	21	

جدول مشخصات مکنده های هوا										
ملاحظات	مشخصات موتور		تعداد	نوع	مورد استفاده	اتصال موتور به پروانه	مقدار هوا به مترمربع	سرعت درجهانه موتور	تعداد سگون آب	تعداد استخرهای
	ولت	وات								
	1450	280~3~50	1HP	1/3	-----	1900	پلمه	1975	1/3	1HP
	1450	380~3~50	1HP	1/3	-----	1975	پلمه	1975	1/3	1HP
	1450	220~1~50	0.3HP	1/4	-----	600	مستقیم	600	1/4	0.3HP

دانشگاه علوم پزشکی تهران		ساختار رفاهی وزارت بهداشت	
نام پروژه	ساختار رفاهی وزارت بهداشت	تاریخ	1/100
مکان	تهران	مقیاس	1/100
موضوع	ساختار رفاهی وزارت بهداشت	نوع	ساختار رفاهی
محل	تهران	نوع	ساختار رفاهی
موضوع	ساختار رفاهی وزارت بهداشت	نوع	ساختار رفاهی
محل	تهران	نوع	ساختار رفاهی
موضوع	ساختار رفاهی وزارت بهداشت	نوع	ساختار رفاهی
محل	تهران	نوع	ساختار رفاهی

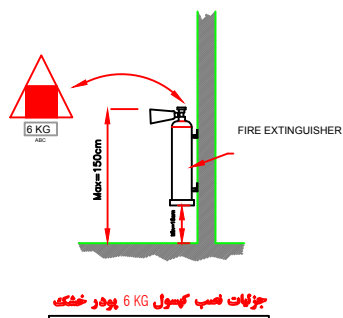




ردیف	شرح	تصرف S3
۱	پخش سطح مغزی آب و ارسال سیگنال خطا به سیستم اعلام	✓
۲	شیر قطع کن از نوع Y & OS ایمن و ایمن	✓
۳	شیر قطع کن از نوع Y & OS در خط مخفی پمپ	✓
۴	شیر قطع کن مجوز به عملکرد و قابلیت ارسال سیگنال نظارت در	✓
۵	متعلقات ابتدای خط اسپرینکلر	✓
۶	رنگ مخزن مخفی در اجزای وایزر	✓
۷	ترانس سیستم به روش سیمکشی هیدرولیک	✓
۸	آلوسیچ	فهرست شده
۹	شیرهای یک طرفه متعلقات اول خط	استاندارد
۱۰	شیرهای یک طرفه	استاندارد
۱۱	شیرهای قطع کن متعلقات اول خط	فهرست شده
۱۲	شیر قطع کن Y & OS	فهرست شده
۱۳	پمپ و شیر آلای و متعلقات مربوط	فهرست شده
۱۴	پمپ و شیر آلای و متعلقات مربوط	فهرست شده
۱۵	شیر آلای داخل چیه (آر-آر) اینچ و ۳/۴ اینچ	استاندارد
۱۶	اتصال شیر به شیرینگ داخل چیه	استاندارد
۱۷	شیرینگ	فهرست شده
۱۸	اسپرینکلر	فهرست شده
۱۹	بازو متحرک	استاندارد
۲۰	فول شیرینگ	فهرست شده
۲۱	فلوچ کشته دست	استاندارد
۲۲	شیرهای اعلام حریق	فهرست شده

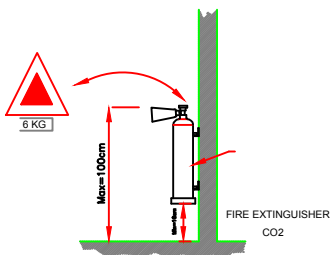
ساختمان فوق از نوع تصرف S3 بوده که مطابق جدول فوق اجرا می گردد.

## سیستم اطفای حریق



جزئیات نصب کپسول 6 KG پودر خشک

	FIRE EXTINGUISHER CO2 6 KG
	FIRE EXTINGUISHER DRY CHEMICAL 6 KG
	FIRE EXTINGUISHER DRY CHEMICAL 50 KG
	FIRE EXTINGUISHER CO2 30 KG

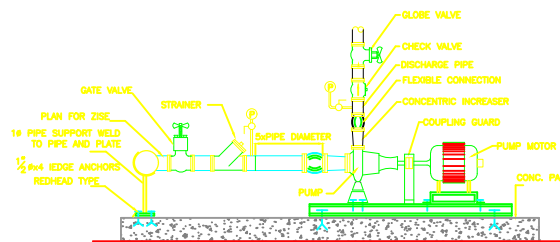


جزئیات نصب کپسول 6 KG CO2

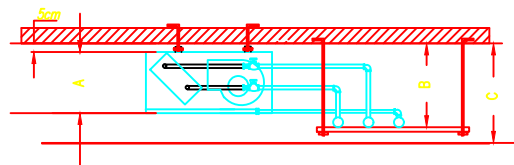
ردیف	علامت	شرح	ملاحظات
۱		شیر گیتویی (دنده ای)	
۲		شیر پروانه ای	LISTED
۳		صفی (دنده ای)	
۴		اتصال انعطاف پذیر	
۵		شیر یکطرفه (دنده ای)	
۶		شیر گیتویی ساده	LISTED
۷		شیر فشار شکن	
۸		مانومتر با شیر سنسوری	
۹		کلید وصل کننده با جریان	P.S.
۱۰		مانومتر	
۱۱		کلید وصل کننده با فشار	P.S.
۱۲		اسپرینکلر	
۱۳		شیر گازی	
۱۴		چشمه آتش نشانی	F
۱۵		کپسول ۶ کیلوگرمی دی اکسید کربن	
۱۶		کپسول ۶ کیلوگرمی پودر و گاز	
۱۷		هوزریل آتش نشانی	H.R-40
۱۸		هوزریل آتش نشانی	LISTED

تمامی نقشه های کنترل دود و اعلام و اطفای حریق می کپسول ها به تایید مشاور محترم مورد تایید سازمان آتش نشانی رسانده شود.

PROJECT TITLE:		دانشگاه علوم پزشکی تهران	
DATE:	SIGN:	ORDERED BY:	مان رفاهی وزارت بهداشت
DRAWING TITLE:		HEATING	
DWG.NO.		کتابخانه نقشه	



جزئیات نصب پمپ زمینی



جزئیات نصب فنکویل

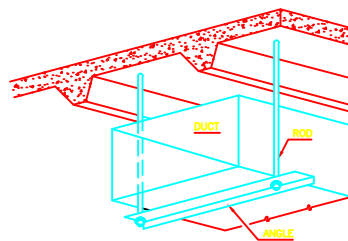


FIG "B" - SUGGESTED SIZING

ANGLE LENGTH	ANGLE	ROD DIA.	SPACING
120 cm.	38x38x4 mm.	1/4"	2.50 m.
100 cm.	38x38x4 mm.	1/4"	2.50 m.
240 cm.	54x54x5 mm.	5/16"	2.50 m.

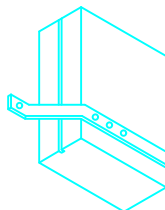
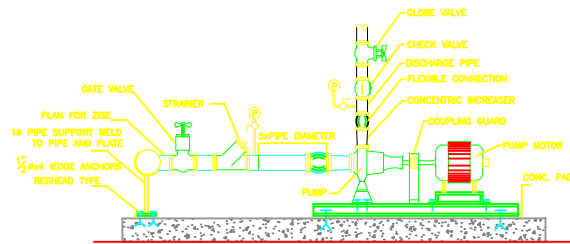


FIG."A" - SUGGESTED SIZING

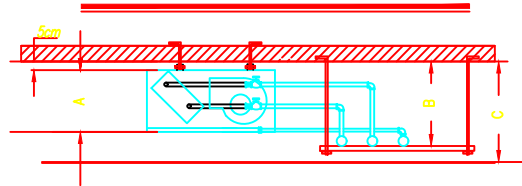
DUCT SIZE	BAND.	SPACING
12"x18"	25x3 mm.	3.50 m.
15"x24"	25x3 mm.	3.50 m.
18"x36"	25x3 mm.	3.50 m.
OVER 36"	30x4 mm.	3.50 m.

جزئیات اجرای کانال کشی

PROJECT TITLE:		دانشگاه علوم پزشکی تهران	
DATE:		ساختمان رفاهی وزارت بهداشت	
DRAWN BY:		ORDERED BY:	
CHECKED BY:		HEATING	
APPROVED BY:		DRAFTING TITLE:	
SCALE:		DWG.NO.	
UNIT:		1/100	



جزئیات نصب پمپ زمینی



جزئیات نصب فنکویل

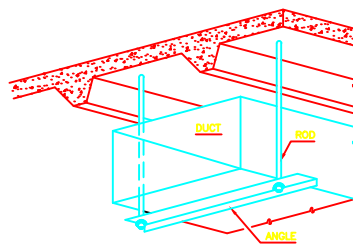


FIG "B" - SUGGESTED SIZING

ANGLE LENGTH	ANGLE	ROD DIA.	SPACING
120 cm.	36x36x4 mm.	1/4"	2.50 m.
160 cm.	36x36x4 mm.	1/4"	2.50 m.
240 cm.	54x54x5 mm.	5/16"	2.50 m.

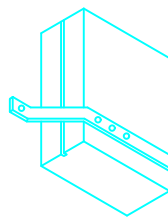
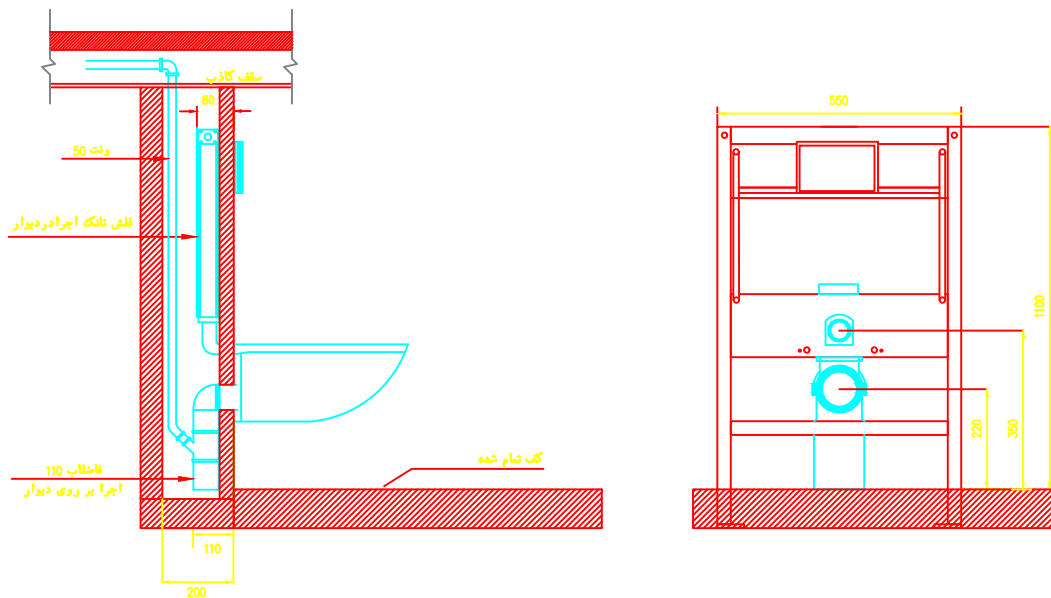


FIG."A" - SUGGESTED SIZING

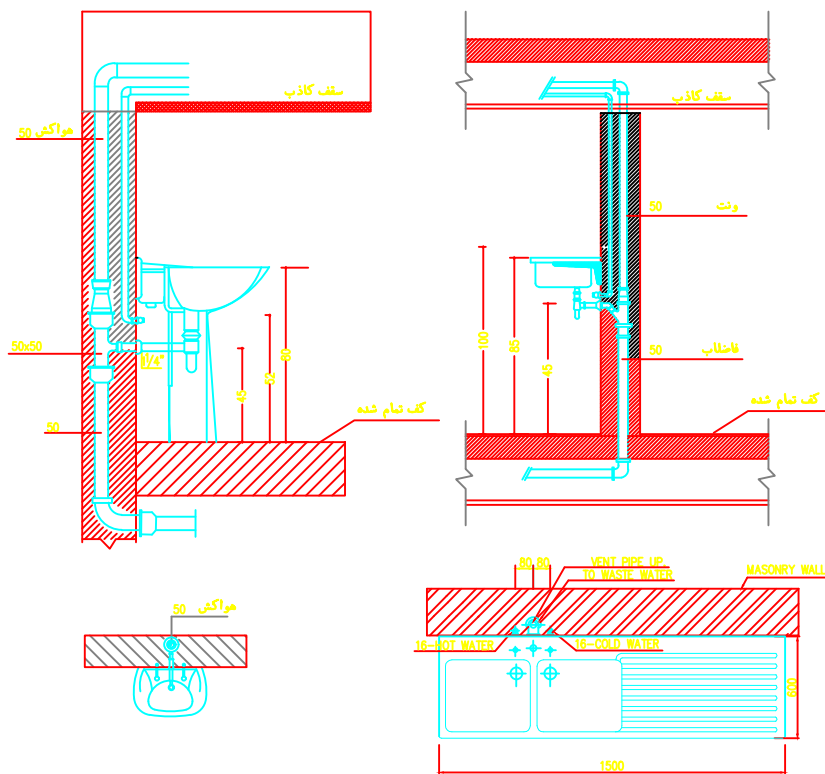
DUCT SIZE	BAND.	SPACING
12"x18"	25x3 mm.	3.50 m.
15"x24"	25x3 mm.	3.50 m.
18"x36"	25x3 mm.	3.50 m.
OVER 36"	30x4 mm.	3.50 m.

جزئیات اجرای کانال کشی

PROJECT TITLE:		دانشگاه علوم پزشکی تهران	
DATE:	SIGN:	ORDERED BY:	مان رفاهی وزارت بهداشت
DRAWING TITLE:		HEATING	
DWG.NO.		کشنه نقشه:	




جزئیات اجرایی توالت فرنگی



جزئیات اجرایی روشویی

جزئیات اجرایی ظرفشویی

<div>  <b>دانشگاه علوم پزشکی تهران</b> </div>		<div> <b>ساختمان رفاهی وزارت بهداشت</b> </div>	
<b>PROJECT TITLE:</b>		<b>ORDERED BY:</b>	
تاریخ DATE	سیم SIGN	طراحی DESIGNED BY	بررسی CHECKED BY
تاریخ DATE	سیم SIGN	طراحی DESIGNED BY	بررسی CHECKED BY
<b>HEATING</b>		<b>DRAWING TITLE:</b>	
DWG.NO.		شماره نقشه	
1/100		مقیاس	
1/100		مقیاس	



## مشخصات فنی مصالح و اجرای کارهای تاسیسات مکانیکی

[illegible]

<b>دانشگاه علوم پزشکی تهران</b>	
<b>فرم شماره:</b>	<b>تاریخ:</b>
<b>نام خانوادگی:</b>	<b>شماره پرسنلی:</b>
<b>نام و نام خانوادگی:</b>	<b>CHIEF OF STAFF:</b>
<b>سمت:</b>	<b>عنوان شغلی:</b>
<b>آدرس:</b>	<b>REMARKS:</b>
<b>تلفن:</b>	<b>SIGNATURE:</b>
<b>پست الکترونیک:</b>	<b>DATE:</b>